

NAMJENA POVRŠINA

GRADEVINSKO ZEMLJIŠTE

- IZGRADENE POVRŠINE
- ZONE SA DOMINANTNOM GOSPODARSKOM NAMJENOM
- TURISTIČKA NAJELJA
- MINERALNE SIROVINE
- DEPOLNJA/ODLAGALIŠTE OTPADA
- DEPOLNJA CRVENOG MLIJA
- GROBLJE

POLJOPRIVREDNO ZEMLJIŠTE

- AGROZONA 1
- AGROZONA 2

ŠUMSKO ZEMLJIŠTE

- ŠUMA/GRANJE
- STUČINE

VODNO ZEMLJIŠTE

- RJEKE

PROSTOR POSEBNE NAMJENE

- KRIZEVIC
- POORUČJE SAKRALNOG PARKA
- SAKRALNI OBJEKAT

DRUŠTVENE DJELATNOSTI

UPRAVA I ADMINISTRACIJA

- OPĆINSKA UPRAVA
- POLICIJSKA UPRAVA/POSTAVA
- POREZNA IPOSTAVA
- CARINSKA IPOSTAVA
- OPĆINSKO PRAVDOBRAVNIŠTVO

MREŽA OBRAZOVNIH SADRŽAJA

- VIŠIŠKOLSKA USTANOVA
- SREDNJA ŠKOLA
- OSNOVNA ŠKOLA
- PODRUČNA ŠKOLA

OSTALE JAVNE DRUŠTVENE DJELATNOSTI

- VATROGASNA SLUŽBA
- BANKA
- POŠTA
- EKSPLOZITURA VODOVOD
- EKSPLOZITURA KANALIZACIJA
- EKSPLOZITURA ELEKTROPRIVREDA

KOMUNALNE DJELATNOSTI

- GROBLJE
- DEPOLNJA - ODLAGALIŠTE OTPADA

PRIRODNA BAŠTINA

- LOKALITET
- POTOK LIKOVIĆ - predio prirodnih ljepota
- VINOGRAD BLIZANCI - spomenik oblikovane prirode
- VIDIKOVAC NA BROTNJI I DUBRAVE - predio prirodnih ljepota
- VIDIKOVAC ČUJE - predio prirodnih ljepota
- TRTILA - spomenik prirode
- NIKOVAC I KRIZEVIC - predio prirodnih ljepota
- ALEJA GRABA I HRASTA - spomenik oblikovane prirode
- DOLINA NERETVE - zaštićeni krajoluk

KULTURNO POVLJEŠNA BAŠTINA

ARHEOLOŠKA BAŠTINA

- ARHEOLOŠKO PODRUČJE
- POJEDINAČNE ARHEOLOŠKE LOKALITETE

POVLJEŠNI SKLOPI I GRADEVINA

- CIVILNA GRADEVINA
- SAKRALNA GRADEVINA

KLASIFIKACIJA SPOMENIKA

- NACIONALNI SPOMENIK
- PRIVREMENA LISTA NACIONALNIH SPOMENIKA
- LISTA PETAJICA ZA PROGLAŠENJE DOBARA NACIONALNIH SPOMENIKOM
- LISTA SPOMENIKA OD ZNAČAJA ZA ŽUPANIJU
- LISTA SPOMENIKA OD ZNAČAJA ZA OPĆINU
- GEODOLICNI SPOMENIK
- SPOMENIKI KOJI NSU NEU GEODOLICNI

OSTALE PREPOZNAVNE VRIJEDNE PRIRODNE I KULTURNO - POVLJEŠNE LOKALITETE

- GEOLOŠKO - PALEONTOLOŠKO NAHAZIŠTE
- GEOMORFOLOŠKE ATRAKCIJE
- GEODOLICNE POSEBNOSTI
- PRAPOVUŠNE GRADINE
- PREPOVUŠNE GOVILE

KOMUNALNA INFRASTRUKTURA

VODOOPSKRBA

- VODOCRPLIŠTE
- VODOZAHVAT
- SPREMIŠNIK ZA VODU
- CRPNA STANICA
- MAGISTRALNI VODOOPSKRBNI ČJEVOD
- OSTALI GLAVNI VODOOPSKRBNI ČJEVOD
- VODOVOD
- RJEKA NERETVA
- PLAVNO PODRUČJE
- UREĐAJ ZA PROČIŠĆAVANJE
- CRPNA STANICA
- GLAVNI KOLEKTOR
- TLAČNI KOLEKTOR
- GRANVIČANSKI KOLEKTOR

ODVODNJA OTPADNIH VODA

VODNO GOSPODARSTVO

VODE

- RJEKA NERETVA
- POTOK
- IZVOR/ VRELO

REGULACIJA VODOTOKA I VODA

- BRANA
- BB - betonska brana
- REGULACIJA POTOKA LIKOVIĆ
- PLAVNO PODRUČJE

VODOZAŠTITA

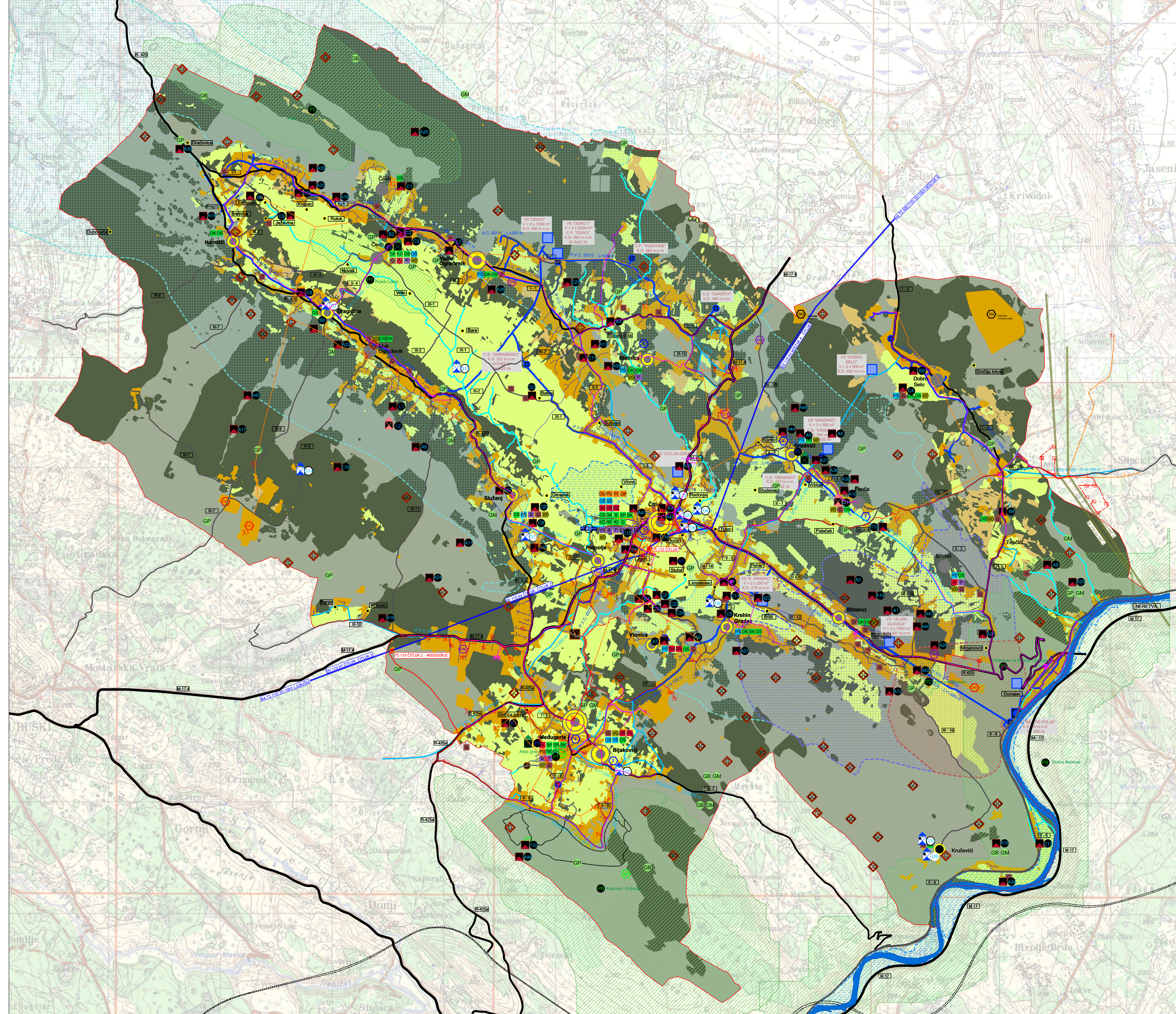
- VODOZAŠTITNO PODRUČJE I ZONA ZAŠTITE
- VODOZAŠTITNO PODRUČJE II ZONA ZAŠTITE
- VODOZAŠTITNO PODRUČJE III ZONA ZAŠTITE
- VODOZAŠTITNO PODRUČJE IV ZONA ZAŠTITE

ELEKTROENERGETIKA

- TRAFOSTANICA 110/35/10KV
- TRAFOSTANICA 10/0,4KV
- STUBNA TRAFOSTANICA 10/0,4KV
- 220KV DALEKOVOD (sa zonom sigurnosti)
- 110KV DALEKOVOD (sa zonom sigurnosti)
- 1020KV ZRAČNI VOD
- 1020KV KABELSKI VOD

TELEKOMUNIKACIJE

- TK INSTALACIJE - HT Eronet
- TK INSTALACIJE - Telemach
- MSAN CENTRALA
- ATC CENTRALA
- BAZNA STANICA



PROMET

- AUTO PUT
- MAGISTRALNA CESTA
- ŽUPANIJSKA CESTA
- LOKALNA CESTA PRVOG REDA
- LOKALNA CESTA DRUGOG REDA
- LOKALNA CESTA TREĆEG REDA
- ZNAČAJNE NEKATEGORIZIRANE CESTE
- ŽELJEZNIČKA PRUGA
- PJEŠAČKA STAZA (PUT HODOČAŠĆA)

STRUKTURA NASELJA

- NASELJA PREKO 2000 STANOVNIKA
- NASELJA OD 1001-2000 STANOVNIKA
- NASELJA OD 501-1000 STANOVNIKA
- NASELJA OD 201-500 STANOVNIKA
- NASELJA DO 200 STANOVNIKA

PROSTORNI PLAN OPĆINE ČITLUK
 ZA RAZDOBLJE OD 2023. DO 2033. GODINE

-NACRT PLANA-

grafički prilog:

SINTEZNA KARTA POSTOJEĆEG STANJA

legenda:

prostorni obuhvat (P=181km²/18 099ha)

Routing
 d.o.o. Banja Luka
 Preduzeće za urbanizam, projektovanje i inženjering i komercijalne imovinsko-građevinske poslove i katastar zemljišta
 Općina Čitluk

osnove pripreme: Služba za prostorno uređenje, imovinsko-građevinske poslove i katastar zemljišta Općina Čitluk

investitor: OPĆINA ČITLUK

Mjesto pedata: []

Datum: travanj, 2020. g. Razmjera: 1:25 000 Broj lista: 8